

Oddziały:

Kalisz - Przemysław Słomiński, tel. 508 399 634

Nowy Chodów 17, gm. Biała Rawska - Mariusz Brzeziński tel. 510 081 535



VYR-66

Zraszacz obrotowy, sektorowy



Charakterystyka:

- Sektorowy zraszacz o średnim wypływie
- Gwint 3/4" GZ
- Wykonany z plastiku
- Wysoka wytrzymałość elementów obrotowych, teflonowe podkładki
- Zakrzywiony kształt wewnątrz kątów korpusu pozwala uniknąć wewnętrznych turbulencji hydraulicznych i zwiększyć wypływ.
- Kulka ze stali nierdzewnej umieszczona w ramieniu działa jako przeciwwaga

Specyfikacja techniczna:

- Zasięg: 12-19 m
- Wypływ: 800-3.270 l/h
- Ciśnienie robocze: 1,75 – 5 atm
- Powierzchnia: pełne koło lub sektory
- Dysze: dwie dysze; jedna - długi zasięg i druga szczelinowa - krótki zasięg
- Kąt wypływu strumienia wody: 30° i 11°.
- Maksymalna wysokość strumienia: 3 m
- Czas obrotu: zależny od ciśnienia i rodzaju dysz, obroty będą stałe i ciągłe
- Współczynnik równomierności wyższy niż 90% przy powierzchniach 18x18R, 19x19T, 19x20T.

Wymiary:

- Wysokość: 16 cm
- Szerokość: 18 cm
- Waga: 182 g
- Ilość sztuk w opakowaniu: 50

Opcje:

- Płytki ze śrubą rozbryzgową dla głównego strumienia
- Jeden z modeli, który może być użyty w połączeniu z samobieżnym wózkiem zraszającym VYR-5300.

Zastosowanie:

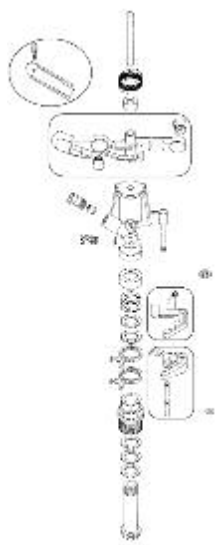
- Do upraw wymagających średnich wypływów. Do nawodnień szkółek, jagodników, upraw polowych.

Modele:

- 006600 - bez śruby rozbryzgowej
- 006610 - ze śrubą rozbryzgową
- 106000 - śruba rozbryzgową



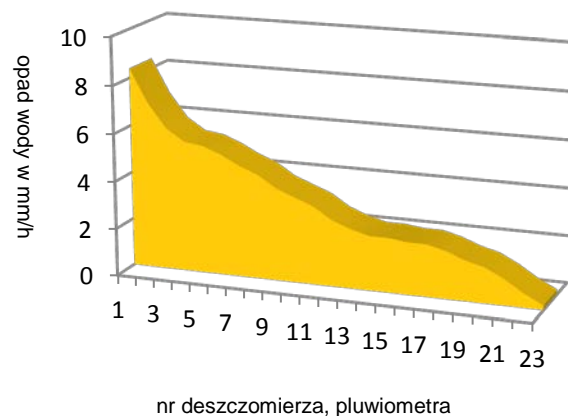
Części składowe zraszacza



Rozkład opadu na poszczególnych deszczomierzach

Deszczomierz	opad (mm/h)	odległość od zraszacza
1	8.40	0.62
2	7.00	1.24
3	6.00	1.86
4	5.50	2.48
5	5.40	3.10
6	5.10	3.72
7	4.70	4.34
8	4.40	4.96
9	3.90	5.58
10	3.60	6.20
11	3.30	6.82
12	2.80	7.44
13	2.50	8.06
14	2.30	8.68
15	2.30	9.30
16	2.20	9.92
17	2.20	10.54
18	2.00	11.16
19	1.70	11.78
20	1.50	12.40
21	1.10	13.02
22	0.60	13.64
23	0.20	14.26

Graficzny rozkład opadu wody ze zraszacza



● Standard - zalecane dysze

	5/32 = 3.96		11/64 = 4.36		3/16 = 4.76		13/64 = 5.15		7/32 = 5.55	
Bar	L/h	Ø m	L/h	Ø m	L/h	Ø m	L/h	Ø m	L/h	Ø m
2.46	940	25.50	1,140	26.20	1,360	26.80	1,610	27.40	1,880	28.00
2.80	1,010	26.20	1,220	26.80	1,460	27.40	1,730	28.00	2,010	28.60
3.15	1,070	26.80	1,270	27.40	1,550	28.00	1,830	28.60	2,140	29.20
3.50	1,130	27.40	1,360	28.00	1,630	28.60	1,930	29.20	2,240	29.80
3.85	1,180	27.40	1,430	28.00	1,700	28.60	2,010	29.20	2,340	29.80
4.20	1,230	28.00	1,490	28.60	1,780	29.20	2,090	29.80	2,410	30.50

	5/32" x 3/32" 3.96 x 2.38 mm.		11/64" x 3/32" 4.36 x 2.38 mm.		3/16" x 3/32" 4.76 x 2.40 mm.		3/16" x 1/8" 4.76 x 3.17 mm.		13/64" x 1/8" 5.15 x 3.17 mm.	
Bar	L/h	Ø m	L/h	Ø m	L/h	Ø m	L/h	Ø m	L/h	Ø m
2.46	1,294	25.50	1,476	26.20	1,725	26.80	1,975	26.80	2,225	27.40
2.80		26.20	1,589	26.80	1,861	27.40	2,134	27.40	2,384	28.00
3.15		26.80	1,700	27.40	1,975	28.00	2,293	28.00	2,542	28.60
3.50		27.40	1,794	28.00	2,088	28.60	2,406	28.60	2,678	29.20
3.85		27.40	1,884	28.00	2,180	28.60	2,520	28.60	2,792	29.20
4.20		28.00	1,952	28.60	2,270	29.20	2,610	29.20	2,906	29.80

Dla optymalnego użycia unikać parametrów z zacienionych pól tabeli

Zraszacze są wyposażone w dysze standardowe, chyba że są inne określone przy zamówieniu

W przypadku obliczania wypływu należy zsumować wypływy dwóch dysz. Zakres dyszy pomocniczej musi być mniejszy niż dyszy głównej.