

**Oddziały:**

Kalisz - Przemysław Słomiński, tel. 508 399 634

Nowy Chodów 17, gm. Biała Rawska - Mariusz Brzeziński tel. 510 081 535



## VYR-65

### Zraszacz obrotowy, sektorowy



#### Charakterystyka:

- Sektorowy zraszacz o średnio - dużym wypływie
- Gwint 1" GZ lub GW
- Wykonany z mosiądzu
- Wysoka wytrzymałość elementów obrotowych, teflonowe podkładki Kontrola zakresu powierzchni nawadniania poprzez obrotowe zaciski
- Ten model jest silny i trwały, odpowiedni do wieloletniej pracy

#### Specyfikacja techniczna:

- Zasięg: 16-24 m
- Wypływ: 2.240 – 7,840 l/h
- Ciśnienie robocze: 3,5 – 6 atm
- Powierzchnia: pełne koło lub sektory
- Dysze: dwie dysze; jedna - długi zasięg i druga szczelinowa- krótki zasięg
- Kąt wypływu strumienia wody: 28 i 14°.
- Maksymalna wysokość strumienia: 3 m
- Czas obrotu: zależny od ciśnienia i rodzaju dysz, obroty będą stałe i ciągłe
- Współczynnik równomierności wyższy niż 90% przy powierzchniach 24x24R, 25x25T, 25x26T.

#### Wymiary:

- Wysokość: 24 cm
- Szerokość: 25 cm
- Waga: 1.420 g
- Ilość sztuk w opakowaniu: 15

#### Opcje:

- Ramię ze stali nierdzewnej ze śrubą rozbryzgową wody dla głównej dyszy
- Jeden z modeli, który może być użyty w połączeniu samobieżnym wózkiem zraszającym VYR-5300 lub małymi deszczownicami.

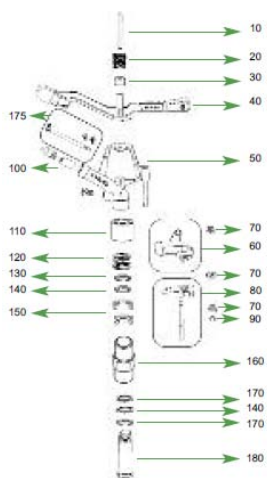
#### Zastosowanie:

- Do upraw wymagających dużych wypływów. Do nawodnień ogrodniczych, polowych, szkółek sadowniczych i leśnych.

#### Modele:

- 006500 - bez śruby rozbryzkowej, 1" GW
- 006501 - bez śruby rozbryzkowej, 1" GZ
- 006510 - ze śrubą rozbryzgową, 1" GW
- 006511 - ze śrubą rozbryzgową, 1" GZ

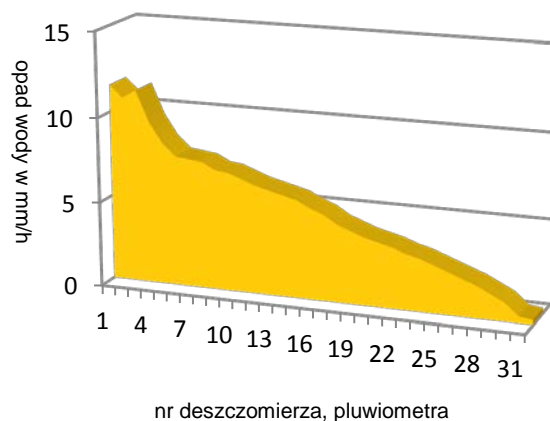
## Części składowe zraszacza



## Rozkład opadu na poszczególnych deszczomierzach

Deszczomierz	opad (mm/h)	odległość od zraszacza
1	11.60	0.62
2	10.90	1.24
3	11.40	1.86
4	9.60	2.48
5	8.40	3.10
6	7.70	3.72
7	7.60	4.34
8	7.50	4.96
9	7.10	5.58
10	7.00	6.20
11	6.70	6.82
12	6.40	7.44
13	6.20	8.06
14	6.00	8.68
15	5.80	9.30
16	5.40	9.92
17	5.10	10.54
18	4.60	11.16
19	4.30	11.78
20	4.00	12.40
21	3.80	13.02
22	3.60	13.64
23	3.30	14.26
24	3.1	14.88
25	2.8	15.50
26	2.5	16.12
27	2.2	16.74
28	1.9	17.36
29	1.5	17.98
30	1.1	18.60
31	0.4	19.22
32	0.3	19.84

## Graficzny rozkład opadu wody ze zraszacza



## Standard - zalecane dysze

Bar	7/32" 5.55 mm.		1/4" 6.35 mm.		9/32" 7.14 mm.		11/32" 8.73 mm.		3/8" 9.52 mm.	
	L/h	Ø m	L/h	Ø m	L/h	Ø m	L/h	Ø m	L/h	Ø m
3.50	2,240	33	2,920	34.20	3,700	36	5,400	39	6,240	40.20
4.20	2,470	34.80	3,220	34.80	4,080	39	5,940	40.40	6,940	43.80
4.90	2,670	36	3,490	37.80	4,220	42	6,460	43.20	7,530	45
5.25	2,760	37.20	3,630	38.40	4,600	42.60	6,710	44.40	7,830	45.60
5.60	2,860	37.80	3,740	39	4,740	43.20	6,940	45.60	8,100	46.10

Bar	3/16 x 1/8" 4.76 x 3.17 mm.		7/32 x 1/8" 5.55 x 3.17 mm.		1/4 x 1/8" 6.35 x 3.17 mm.		9/32 x 1/8" 7.14 x 3.17 mm.		5/18 x 1/8" 7.93 x 3.17 mm.		11/32 x 1/8" 8.73 x 3.17 mm.	
	L/h	Ø m	L/h	Ø m	L/h	Ø m	L/h	Ø m	L/h	Ø m	L/h	Ø m
3.50	2,429	30.50	3,020	33.60	3,701	34.80	4,472	36.60	5,316	38.40	6,086	39.60
4.20	2,657	32	3,315	35.40	4,154	35.40	4,927	39.60	5,770	40.80	6,744	42
4.74	2,747	32	3,474	36	4,246	37.80	5,064	40.80	6,040	42	7,040	42.60
5.27	2,975	32.30	3,769	37.80	4,542	39	5,495	43.20	6,517	44.50	7,585	45.10
5.60	3,133	33	3,928	38.40	4,723	39.60	5,632	43.80	6,722	45.80	7,834	46.30

Dla optymalnego użycia unikać parametrów z zaciennych pól tabeli  
Zraszacze są wyposażone w dysze standardowe, chyba że są inne określone przy zamówieniu