

**Oddziały:**

Kalisz - Przemysław Słomiński, tel. 508 399 634

Nowy Chodów 17, gm. Biała Rawska - Mariusz Brzeziński tel. 510 081 535



## VYR-60

### Zraszacz obrotowy, sektorowy



#### Charakterystyka:

- Sektorowy zraszacz o średnim wypływie
- Gwint 3/4" GZ lub GW
- Wykonany z mosiądzu
- Wysoka wytrzymałość elementów obrotowych, teflonowe podkładki Śruba rozbryzgowa
- Kontrola zakresu powierzchni nawadniania poprzez obrotowe zaciski
- Ten model jest silny i trwały, odpowiedni do wieloletniej pracy

#### Specyfikacja techniczna:

- Zasięg: 12-19 m
- Wypływ: 800-3.270 l/h
- Ciśnienie robocze: 1,75 – 5 atm
- Powierzchnia: pełne koło lub sektory
- Dysze: dwie dysze; jedna - długi zasięg i druga szczelinowa- krótki zasięg
- Kąt wypływu strumienia wody: 24 i 12°
- Maksymalna wysokość strumienia: 2,5 m
- Czas obrotu: zależny od ciśnienia i rodzaju dysz, obroty będą stałe i ciągłe
- Współczynnik równomierności wyższy niż 90% przy powierzchniach 16x16R, 18x18T, 18x19T.

#### Wymiary:

- Wysokość: 16 cm
- Szerokość: 18 cm
- Waga: 608 g
- Ilość sztuk w opakowaniu: 25

#### Opcje:

- Płytkę ze śrubą rozbrygową dla głównego strumienia
- Jeden z modeli, który może być użyty w połączeniu z samobieżnym wózkiem zraszającym VYR-5300.

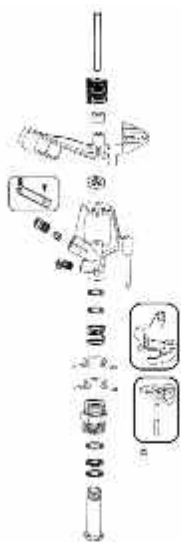
#### Zastosowanie:

- Do upraw wymagających niskich wypływów. Idealny, dający niski kąt zraszania, do nawodnień sadów, szkółek, jagodników, upraw warzywnych.

#### Modele:

- 006001 - bez śruby rozbrygowej- GZ
- 006003 - ze śrubą rozbrygową- GZ
- 006020 - bez śruby rozbrygowej- GW
- 006021 - ze śrubą rozbrygową- GW
- 106000 - śruba rozbrygowa
- 001610 - niski kąt

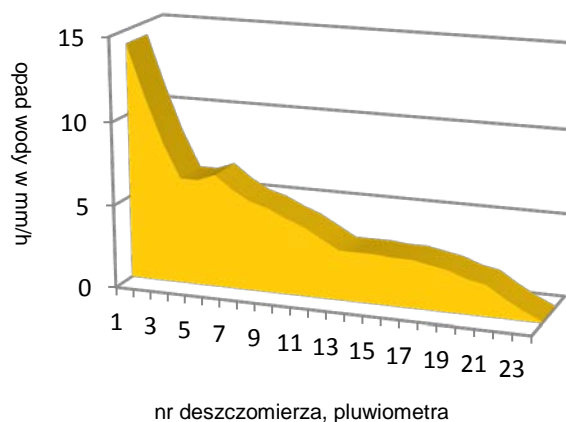
## Części składowe zraszacza



## Rozkład opadu na poszczególnych deszczomierzach

Deszczomierz	opad (mm/h)	odległość od zraszacza
1	14.20	0.62
2	11.20	1.24
3	8.50	1.86
4	6.40	2.48
5	6.40	3.10
6	6.80	3.72
7	6.00	4.34
8	5.40	4.96
9	5.10	5.58
10	4.60	6.20
11	4.20	6.82
12	3.60	7.44
13	3.00	8.06
14	3.00	8.68
15	3.00	9.30
16	2.90	9.92
17	2.90	10.54
18	2.70	11.16
19	2.50	11.78
20	2.10	12.40
21	1.90	13.02
22	1.20	13.64
23	0.60	14.26
24	0.10	14.88

## Graficzny rozkład opadu wody ze zraszacza



### Standard - zalecane dysze

Bar	5/32" 3.96 mm.		11/64" 4.36 mm.		3/16" 4.76 mm.		13/64" 5.15 mm.		7/32" 5.55 mm.	
	L/h	Ø m	L/h	Ø m	L/h	Ø m	L/h	Ø m	L/h	Ø m
1.75	794	24.40	976	25	1,135	25.60	1,317	26.20	1,566	26.80
2.10	885	25	1,067	25.60	1,249	26.20	1,453	26.80	1,725	27.40
2.46	953	25.60	1,158	26.20	1,362	26.80	1,566	27.40	1,884	28
2.81	1,021	26.20	1,226	26.80	1,453	27.40	1,680	28	2,021	28.60
3.16	1,090	26.80	1,294	27.40	1,544	28	1,794	28.60	2,134	29.20
3.51	1,158	27.40	1,362	28	1,635	28.60	1,907	28.60	2,248	29.80
3.86	1,203	27.40	1,430	28.60	1,703	28.60	1,998	29.20	2,339	29.80
4.21	1,249	28	1,476	28.60	1,771	29.20	2,089	29.80	2,429	30.50

Bar	9/64 x 3/32" 3.57 x 2.38 mm.		5/32 x 3/32" 3.96 x 2.38 mm.		11/64 x 3/32" 4.36 x 2.38 mm.		3/16 x 1/8" 4.76 x 3.17 mm.		13/64" x 1/8" 5.15 x 3.17 mm.		7/32 x 1/8" 5.55 x 3.17 mm.	
	L/h	Ø m	L/h	Ø m	L/h	Ø m	L/h	Ø m	L/h	Ø m	L/h	Ø m
1.75	920	26	1,100	27.60	1,250	29	1,680	29.40	1,880	30.20	2,100	30.60
2.10	1,000	26.60	1,200	28.40	1,380	29.60	1,850	30	2,080	30.80	2,320	31.40
2.46	1,090	27.20	1,300	29	1,490	30.20	2,000	30.60	2,260	31.40	2,520	32.40
3.16	1,250	28.20	1,470	30	1,690	31.20	2,290	31.80	2,570	32.60	2,880	34.20
3.51	1,330	28.40	1,550	30.20	1,790	31.40	2,410	32	2,700	33.20	3,020	35
4.21	1,440	29	1,700	30.80	1,950	32	2,630	32.60	2,950	34.20	3,270	36.20

Dla optymalnego użycia unikać parametrów z zacienionych pól tabeli

Zraszacze są wyposażone w dysze standardowe, chyba że są inne określone przy zamówieniu

W przypadku obliczania wpływu należy zsumować wpływy dwóch dysz. Zakres dyszy pomocniczej musi być mniejszy niż dyszy głównej.