

Oddziały:

Kalisz - Przemysław Słomiński, tel. 508 399 634

Nowy Chodnów 17, gm. Biała Rawska - Mariusz Brzeziński tel. 510 081 535



VYR-50 AG

Zraszacz sektorowy o niskim wypływie.



Charakterystyka:

- Zraszacz młoteczkowy.
- Gwint ½GZ
- Wykonany z mosiądzu
- Wysoka wytrzymałość elementów obrotowych, teflonowe podkładki
- Nastawna płytką strumienia wody.
- Śruba rozbryzgowa
- Kontrola systemu nawadniania poprzez obrotowe zaciski
- Ten model jest silny i trwały, odpowiedni do wieloletniej pracy
-

Specyfikacja techniczna:

- Zasięg: 9-14 m
- Wypływ: 240-1440 l/h
- Ciśnienie robocze: 1 – 4 atm
- Powierzchnia: obrotowy lub sektorowy
- Dysze: pojedyncza dysza strumieniowa
- Kąt wypływu strumienia wody: 28°.
- Maksymalna wysokość strumienia: 7 m
- Czas obrotu: zależny od ciśnienia i rodzaju dysz, obroty będą stałe i ciągłe
- Współczynnik równomierności wyższy niż 90% przy powierzchniach 10x10R, 12x12T, 12x13T.

Wymiary:

- Wysokość: 12 cm
- Szerokość: 13 cm
- Waga: 220 g
- Ilość sztuk w opakowaniu: 50

Opcje:

- Złożony jako kompletny zraszacz na mocnej podstawie, niewpadającej w wibracje lub trójnogu.

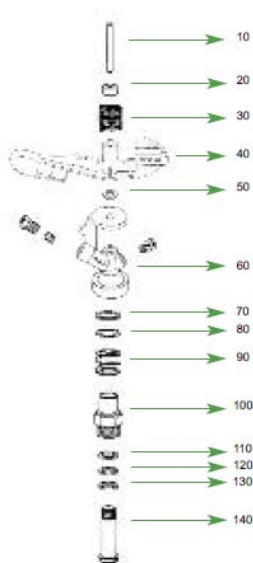
Zastosowanie:

- Typowo szkółkarski
- Plantacje ogrodnicze, kwaciarskie, warzywnicze oraz sady

Modele:

- 005001 - zraszacz obrotowy. Deflektor
- 005004 - zraszacz obrotowy/ sektorowy. Deflektor

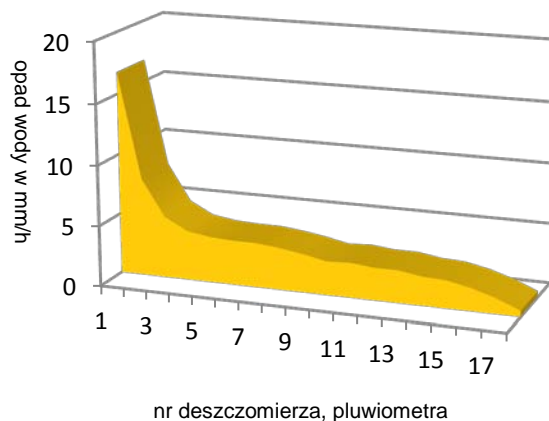
Części składowe zraszacza



Rozkład opadu na poszczególnych deszczomierzach

Deszczomierz	opad (mm/h)	odległość od zraszacza
1	16.80	0.62
2	8.10	1.24
3	5.10	1.86
4	4.10	2.48
5	3.80	3.10
6	3.70	3.72
7	3.70	4.34
8	3.50	4.96
9	3.20	5.58
10	2.80	6.20
11	2.90	6.82
12	2.70	7.44
13	2.70	8.06
14	2.40	8.68
15	2.30	9.30
16	1.90	9.92
17	1.30	10.54
18	0.50	11.16

Graficzny rozkład opadu wody ze zraszacza



Standard - zalecane dysze

Bar	2.5 mm.		2.8 mm.		3 mm.		3.2 mm.		3.5 mm.		4 mm.		4.5 mm.	
	L/h	Ø m	L/h	Ø m	L/h	Ø m	L/h	Ø m	L/h	Ø m	L/h	Ø m	L/h	Ø m
1	240	18	310	19	360	19	400	20	480	20	620	21	760	22
1.5	300	19	370	19	440	20	480	21	570	21	750	22	910	23
2	340	20	420	20	500	21	550	21	660	22	850	23	1,030	24
2.5	380	21	470	21	560	22	600	22	730	23	950	24	1,150	25
3	410	22	520	22	610	23	660	23	800	23	1,040	24	1,270	25
3.5	450	23	560	23	650	23	710	23	860	24	1,100	25	1,350	26
4	480	24	600	24	690	24	760	24	910	25	1,180	26	1,440	27

Dla optymalnego użycia unikać parametrów z zacienionych pól tabeli

Zraszacze są wyposażone w dysze standardowe, chyba że są inne określone przy zamówieniu

W przypadku obliczania wypływu należy zsumować wypływy dwóch dysz. Zakres dyszy pomocniczej musi być mniejszy niż dyszy głównej.