

Oddziały:

Kalisz - Przemysław Słomiński, tel. 508 399 634

Nowy Chodów 17, gm. Biała Rawska - Mariusz Brzeziński tel. 510 081 535



VYR-150

Zraszacz obrotowy, sektorowy



Charakterystyka:

- Sektorowy zraszacz o dużym wypływie
- Gwint 1 ¼" GZ
- Wykonany z mosiądzu
- Wysoka wytrzymałość elementów obrotowych, teflonowe podkładki
- Używany do nawodnień z pełnym pokryciem przy dużym wypływie
- Mechaniczny system sektorów na bazie zacisków, które są bardzo łatwe i szybkie do regulacji
- Rozciągana sprężyna nastawna

Specyfikacja techniczna:

- Zasięg: 25-37 m
- Wypływ: 6.200 –28.000 l/h
- Ciśnienie robocze: 4 –7 atm
- Powierzchnia: pełne koło lub sektory
- Dysze: dwie dysze; jedna - długi zasięg i druga szczelinowa-krótki zasięg
- Kąt wypływu strumienia wody: 27 i 4°
- Maksymalna wysokość strumienia: 4 m
- Czas obrotu: zależny od ciśnienia i rodzaju dysz, obroty będą stałe i ciągłe
- Współczynnik równomierności wyższy niż 90% przy powierzchniach 37x37R, 37x37T, 37x39T.

Wymiary:

- Wysokość: 30 cm
- Szerokość: 36 cm
- Waga: 2.430 g
- Ilość sztuk w opakowaniu: 5

Opcje:

- Jeden z modeli, który może być użyty w połączeniu z samobieżnym wózkiem zraszającym VYR-5300 i do małych deszczowni.

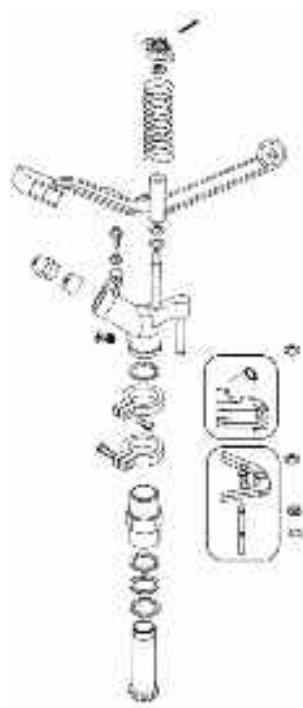
Zastosowanie:

- Do upraw wymagających dużych wpływów. Do nawodnień polowych, upraw warzywnych.

Modele:

015000 - Standard

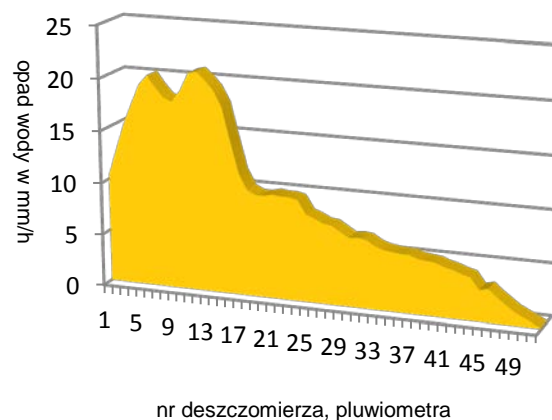
Części składowe zraszacza



Rozkład opadu na poszczególnych deszczomierzach

Deszczomierz	opad (mm/h)	odległość od zraszacza
1	10,4	0,62
2	13,00	1,24
3	15,50	1,86
4	17,50	2,48
5	19,40	3,10
6	20,30	3,72
7	19,20	4,34
8	18,30	4,96
9	18,00	5,58
10	19,10	6,20
11	20,80	6,82
12	21,00	7,44
13	20,30	8,06
14	19,40	8,68
15	17,90	9,30
16	14,70	9,92
17	11,70	10,54
18	10,20	11,16
19	9,80	11,78
20	9,80	12,40
21	10	13,02
22	9,9	13,64
23	9,9	14,26
24	9,7	14,88
25	8,4	15,50
26	8,1	16,12
27	7,7	16,74
28	7,6	17,36
29	7,1	17,98
30	6,6	18,60
31	6,7	19,22
32	6,6	19,84
33	6,1	20,46
34	5,8	21,08
35	5,7	21,70
36	5,6	22,32
37	5,6	22,94
38	5,3	23,56
39	5,2	24,18
40	5,1	24,80
41	4,8	25,42
42	4,6	26,04
43	4,3	26,66
44	4,1	27,28
45	3	27,90
46	3,2	28,52
47	2,5	29,14
48	1,9	29,76
49	1,3	30,38
50	0,9	31,00
51	0,5	31,62
52	0,1	32,24

Graficzny rozkład opadu wody ze zraszacza



Standard - zalecane dysze

	9 x 3.2 mm.		10 x 3.2 mm.		11 x 3.2 mm.		13 x 6.3 mm.		14.5 x 6.3 mm.		16 x 6.3 mm.	
Bar	L/h	Ø m	L/h	Ø m	L/h	Ø m	L/h	Ø m	L/h	Ø m	L/h	Ø m
4	6,200	50	7,700	52	9,400	54	14,300	58	16,300	60	20,200	62
5	7,000	52	8,600	54	10,600	56	16,200	62	18,300	64	23,200	66
6	7,800	54	9,500	56	11,700	58	18,200	68	20,000	69	25,800	72
7	8,500	56	10,300	58	12,600	60	19,500	72	21,500	73	28,000	74

Zraszacze są wyposażone w dysze standardowe, chyba że są inne określone przy zamówieniu

Dla optymalnego użycia unikać parametrów z zaciemnionych pól tabeli

W przypadku obliczania wypływu należy zsumować wypływ dwóch dysz. Zakres dyszy pomocniczej musi być mniejszy niż dyszy głównej.