

**Oddziały:**

Kalisz - Przemysław Słomiński, tel. 508 399 634

Nowy Chodnów 17, gm. Biała Rawska - Mariusz Brzeziński tel. 510 081 535



## VYR-70

### Zraszacz obrotowy, pełne koło, z krótkim ramieniem



#### Charakterystyka:

- Zraszacz młoteczkowy o średnim wypływie
- Gwint 3/4" FZ
- Wykonany z miedzi
- Wysoka wytrzymałość elementów obrotowych, podkładki teflonowe
- Kąt wypływu strumienia wody: 26° i 22°
- Specjalny kształt dla dużych zasięgów.
- Używany dla pełnego pokrycia przy średniowysokim wypływie

#### Specyfikacja techniczna:

- Zasięg: 13-18 m
- Wypływ: 620-3360 l/h
- Ciśnienie robocze: 1,75 – 4,5 atm
- Powierzchnia: pełne koło
- Dysze: dwie dysze; jedna dysza główna i druga dysza pomocnicza lub korek, wkręcane na gwint, mosiężne
- Maksymalna wysokość strumienia: 2,4m
- Czas obrotu: zależny od ciśnienia i rodzaju dysz, obroty będą stałe i ciągłe
- Współczynnik równomierności wyższy niż 90% przy powierzchniach 18x18R, 20x20T, 22x20T

#### Wymiary:

- Wysokość: 15 cm
- Szerokość: 20 cm
- Waga: 548 g
- Ilość sztuk w opakowaniu: 50

#### Opcje:

- Dysza pomocnicza ze szczeliną deflektora lub korkiem.

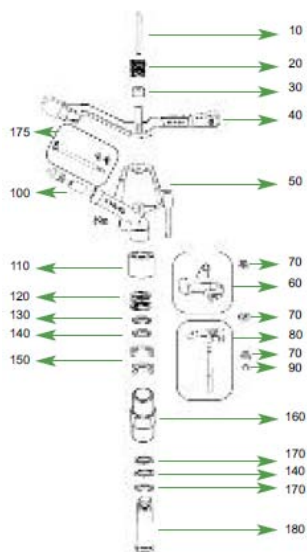
#### Zastosowanie:

- Wszelkie uprawy polowe oraz ogrodnicze, szkółki.

#### Modele:

007001 – 3/4" GZ

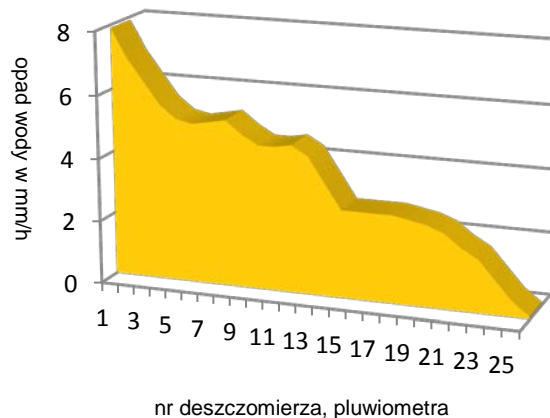
## Części składowe zraszacza



## Rozkład opadu na poszczególnych deszczomierzach

Deszczomierz	opad (mm/h)	odległość od zraszacza
1	7.90	0.62
2	7.00	1.24
3	6.30	1.86
4	5.60	2.48
5	5.20	3.10
6	5.10	3.72
7	5.20	4.34
8	5.30	4.96
9	4.90	5.58
10	4.60	6.20
11	4.60	6.82
12	4.70	7.44
13	4.40	8.06
14	3.60	8.68
15	2.80	9.30
16	2.80	9.92
17	2.80	10.54
18	2.80	11.16
19	2.70	11.78
20	2.60	12.40
21	2.40	13.02
22	2.00	13.64
23	1.70	14.26
24	1.10	14.88
25	0.50	15.50
26	0.10	16.12

## Graficzny rozkład opadu wody ze zraszacza



### Standard - zalecane dysze

Bar	5/32" 3.96 mm.		11/64" 4.36 mm.		3/16" 4.76 mm.		13/64" 5.15 mm.		7/32" 5.55 mm.		1/4" 6.35 mm.		9/32" 7.14 mm.	
	L/h	Ø m	L/h	Ø m	L/h	Ø m	L/h	Ø m	L/h	Ø m	L/h	Ø m	L/h	Ø m
2.45	940	29	1,140	30	1,360	30.20	1,610	32	1,880	32.40	2,041	34.20	3,000	36
3.15	1,070	30.20	1,290	31.40	1,550	32.40	1,830	33.20	2,140	34.80	2,750	36.80	3,450	37.40
3.50	1,130	30.60	1,360	31.80	1,630	32.60	1,930	33.80	2,240	35.60	2,910	37.80	3,630	38.60
4.20	1,230	31.20	1,490	32.40	1,780	33.20	2,090	34.80	2,410	36.80	3,160	39	3,970	41.40
4.90	1,350	31.80	1,610	33	1,920	33.80	2,220	35.40	2,560	37.50	3,420	40.20	4,170	43.40

Bar	5/32 x 3/32" 3.96 x 2.38 mm.		11/64 x 3/32" 4.36 x 2.38 mm.		3/16 x 1/8" 4.76 x 3.17 mm.		13/64 x 1/8" 5.15 x 3.17 mm.		7/32 x 1/8" 5.55 x 3.17 mm.		1/4 x 1/8" 6.35 x 3.17 mm.		9/32 x 1/8" 7.14 x 3.17 mm.	
	L/h	Ø m	L/h	Ø m	L/h	Ø m	L/h	Ø m	L/h	Ø m	L/h	Ø m	L/h	Ø m
2.45	1,290	29	1,490	29.60	2,000	31	2,250	31.40	2,510	32.40	3,040	33.80	3,670	34.40
3.15	1,470	30	1,690	31.20	2,290	31.80	2,560	32.60	2,880	34.20	3,490	36.20	4,190	36.80
3.50	1,550	30.20	1,780	31.40	2,400	32.20	2,700	33.20	3,010	35	3,670	37.20	4,420	38.20
4.20	1,690	30.80	1,940	32.20	2,630	32.60	2,950	34.10	3,260	36.20	4,010	38.40	4,430	40.80
4.90	1,830	31.40	2,090	32.60	2,810	33.20	3,170	34.80	3,490	36.80	4,330	39.60	5,230	42.80

Dla optymalnego użycia unikać parametrów z zacienionych pól tabeli

Zraszacze są wyposażone w dysze standardowe, chyba że są inne określone przy zamówieniu

W przypadku obliczania wypływu należy zsumować wypływy dwóch dysz. Zakres dyszy pomocniczej musi być mniejszy niż dyszy głównej.