

Oddziały:

Kalisz - Przemysław Słomiński, tel. 508 399 634

Nowy Chodów 17, gm. Biała Rawska - Mariusz Brzeziński tel. 510 081 535



VYR-20

Zraszacz obrotowy o niskim wypływie



Charakterystyka:

- Zraszacz młoteczkowy o niskim wypływie
- Gwint $\frac{3}{4}$ GZ
- Wykonany z mosiądzu
- Wysoka wytrzymałość elementów obrotowych, teflonowe podkładki
- Specjalne ramię młoteczkowe przeznaczone do długiego zasięgu

Specyfikacja techniczna:

- Zasięg: 10-13,5 m
- Wypływ: 660-3270 l/h
- Ciśnienie robocze: 1,7 – 4,5 atm
- Powierzchnia: obrotowy
- Dysze: dwie dysze, jedna dysza główna, druga dysza pomocnicza, wkręcane na gwint.
- Kąt wypływu strumienia wody: 22° i 26°.
- Maksymalna wysokość strumienia: 1,9 m
- Czas obrotu: zależny od ciśnienia i rodzaju dysz, obroty będą stałe i ciągłe
- Współczynnik równomierności wyższy niż 90% przy powierzchniach 17x17R, 18x18T, 19x17T.

Wymiary:

- Wysokość: 13 cm
- Szerokość: 16 cm
- Waga: 458 g
- Ilość sztuk w opakowaniu: 50

Opcje:

- Mosiężne
- Dysze pomocnicze ze szczelina deflektora lub korek.

Zastosowanie:

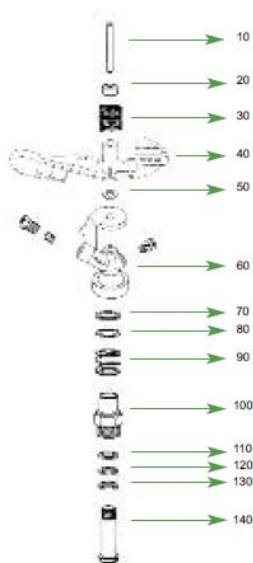
- Uprawy ogrodnicze, szkółki, jagodniki
- Złożony jako kompletny zraszacz na mocnej podstawie, niewpadającej w wibracje lub trójnogu.

Modele:

002001



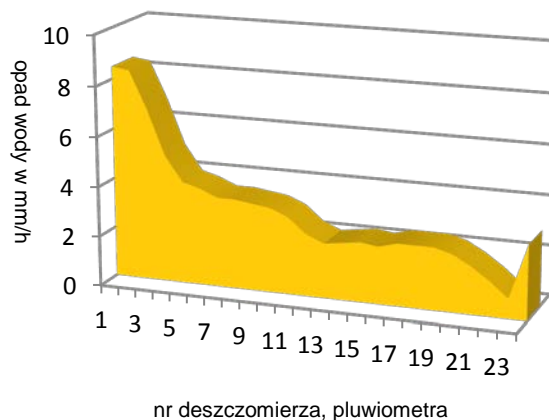
Części składowe zraszacza



Rozkład opadu na poszczególnych deszczomierzach

Deszczomierz	opad (mm/h)	odległość od zraszacza
1	8.50	0.62
2	8.40	1.24
3	6.90	1.86
4	5.10	2.48
5	4.10	3.10
6	3.90	3.72
7	3.60	4.34
8	3.60	4.96
9	3.50	5.58
10	3.40	6.20
11	3.10	6.82
12	2.50	7.44
13	2.20	8.06
14	2.30	8.68
15	2.40	9.30
16	2.30	9.92
17	2.50	10.54
18	2.50	11.16
19	2.50	11.78
20	2.30	12.40
21	1.90	13.02
22	1.40	13.64
23	0.80	14.26
24	3.00	14.88

Graficzny rozkład opadu wody ze zraszacza



● Standard - zalecane dysze

Bar	9/64" 3.57 mm.		5/32" 3.96 mm.		11/64" 4.36 mm.		3/16" 4.76 mm.		13/64" 5.15 mm.		7/32" 5.55 mm.	
	L/h	Ø m	L/h	Ø m	L/h	Ø m	L/h	Ø m	L/h	Ø m	L/h	Ø m
1.75	660	26.20	800	27.80	960	29.40	1,140	30	1,340	30.80	1,550	31.20
2.10	720	27	870	28.80	1,050	30	1,250	30.60	1,480	31.40	1,720	32
2.46	770	27.60	940	29.40	1,140	30.60	1,360	31.20	1,610	32	1,880	33
3.16	870	28.40	1,070	30.20	1,290	31.40	1,550	32.40	1,880	33.20	2,140	34.30
3.51	920	28.80	1,130	30.60	1,360	31.80	1,630	32.60	1,930	33.60	2,240	36.60
4.21	990	29.40	1,230	31.20	1,490	32.40	1,780	33.20	2,990	34.30	2,410	36.80

Bar	9/64 x 3/32" 3.57 x 2.38 mm.		5/32 x 3/32" 3.96 x 2.38 mm.		11/64 x 3/32" 4.36 x 2.38 mm.		3/16 x 1/8" 4.76 x 3.17 mm.		13/64 x 1/8" 5.15 x 3.17 mm.		7/32 x 1/8" 5.55 x 3.17 mm.	
	L/h	Ø m	L/h	Ø m	L/h	Ø m	L/h	Ø m	L/h	Ø m	L/h	Ø m
1.75	920	26	1,100	27.60	1,250	29	1,680	29.40	1,880	30.20	2,100	30.60
2.10	1,000	26.60	1,200	28.40	1,380	29.60	1,850	30	2,080	30.80	2,320	31.40
2.46	1,090	27.20	1,300	29	1,490	30.20	2,000	30.60	2,260	31.40	2,520	32.40
3.16	1,250	28.20	1,470	30	1,690	31.20	2,290	31.80	2,570	32.60	2,880	34.20
3.51	1,330	28.40	1,550	30.20	1,790	31.40	2,410	32	2,700	33.20	3,020	35
4.21	1,440	29	1,700	30.80	1,950	32	2,630	32.60	2,950	34.20	3,270	36.20

Dla optymalnego użycia unikać parametrów z zacienionych pól tabeli

Zraszacze są wyposażone w dysze standardowe, chyba że są inne określone przy zamówieniu

W przypadku obliczania wypływu należy zsumować wypływy dwóch dysz. Zakres dyszy pomocniczej musi być mniejszy niż dyszy głównej.